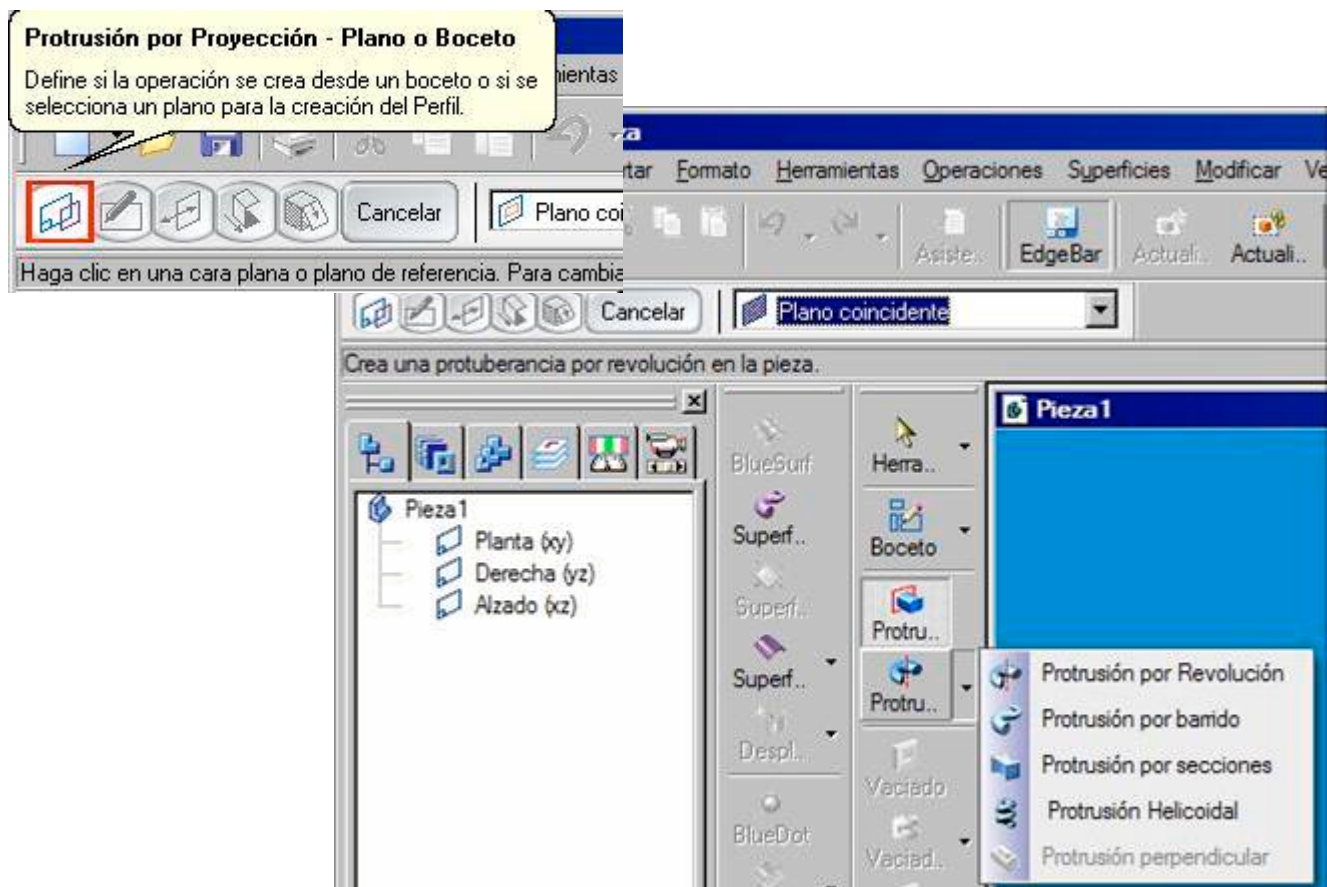


NOVEDADES SOLID EDGE V17

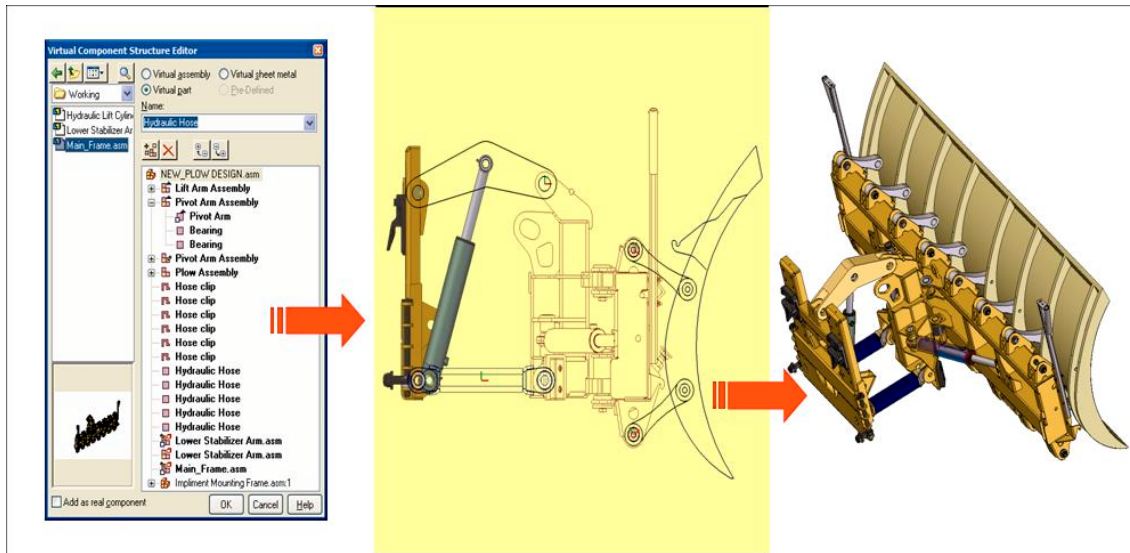
NOVEDADES MÁS DESTACADAS

Las mejoras realizadas para la versión 17 son múltiples, pero de todas ellas ahora realizaremos un resumen de aquellas que puedan resultar más importantes:

1 - Mayor facilidad de manejo: parecía imposible pero ahora SE es más fácil de manejar que antes. Para conseguirlo se ha añadido un nuevo modo aprendiz que incluye la inclusión de nuevos gráficos en los comandos, un asistente y buscador de comandos y un asistente de errores en perfiles y operaciones.

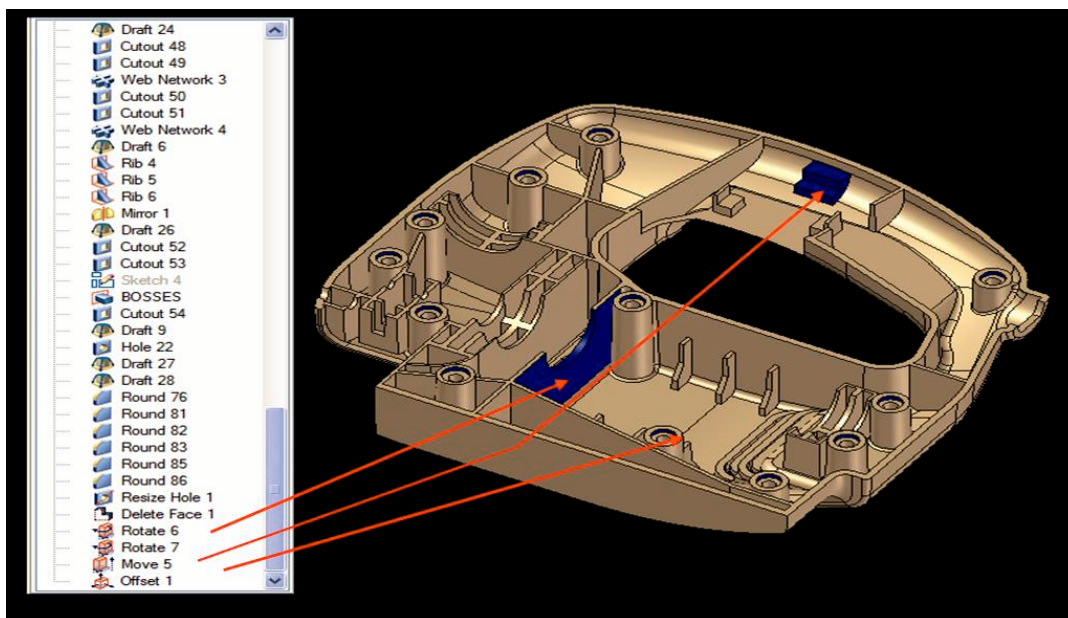


2 - Se ha mejorado el diseño híbrido 2D/3D introducido en la anterior versión de Solid Edge.



3 - Edición directa de modelos. Nos da la posibilidad de modificar piezas sin editar las operaciones, seleccionando directamente sus caras. Esto evitara errores al recalcularse el resto de operaciones dependientes y, más importante aun, permitirá la edición de piezas importadas (sin árbol de operaciones). Podremos:

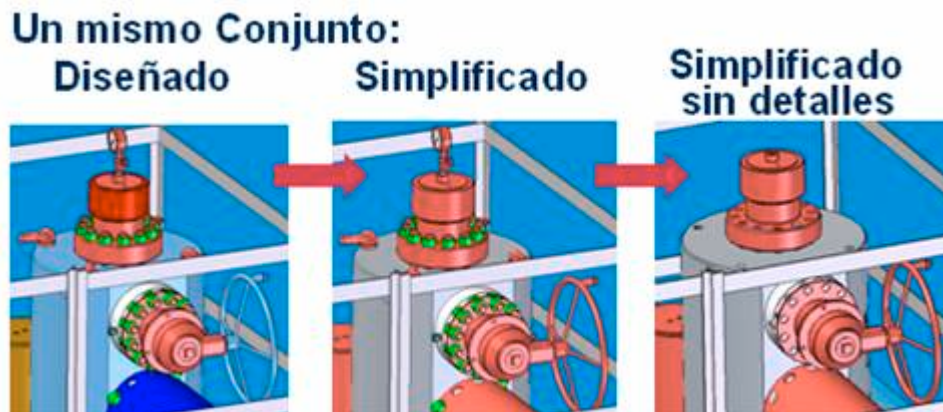
- Mover, Rotar, Redimensionar Agujeros o Redondeos, Desplazar caras
- Eliminar Agujeros, Regiones o Redondeos
- Cambiar Ángulo o Radio de Doblado



4 - Nuevas herramientas para trabajar con grandes conjuntos:

Simplificación automática de conjuntos
 Vistas de Calidad Plano/Alta
 Navegación sobre la estructura
 Opciones de localización rápida

que permitirán reducir ostensiblemente el tiempo de apertura de conjuntos, el tiempo de creación de planos y mejorar su visualización.



Diseñado		Simplificado	Mejor x	Simplificado sin detalles	Mejor x
22	Abrir archivo (sg)	11	2	5	4,4
2	Rotar vista (hz)	12,3	6,2	20	10
89	Crear vista 2D (sg)	49	1,8	21	4,3

hz = cuadros/sq → < 5 = brusco ; 10+ = suave ; 20+ = muy suave

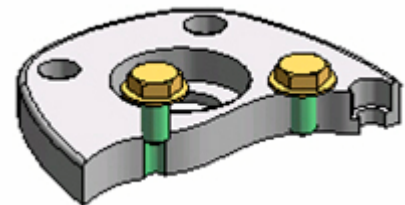
5 - A continuación, una lista de otras mejoras adoptadas en esta versión:

Conjuntos:

- Simetría y Patrón de Operaciones de conjunto
- Piezas transparentes al editar en el sitio
- Las roscas no se detectan como interferencias
- Crear conjunto desde pieza/conjunto

Las Familias de Conjuntos soportan:

- Operaciones de conjunto
- Estructuras
- Tuberías
- Piezas Ajustables



Creación de planos

- Piezas de tornillería no se seccionan
- Los Textos tapan al rayado
- Crear plano desde pieza/conjunto
- Creación automática de Líneas de Centro



Pieza

- Familias de Piezas
- Extender, Operaciones por barrido

Tabla de Materiales

- Puede personalizarse
- Afecta a Densidad, Sombreado, Rayado y espesor de chapa

Tabla de materiales de Solid Edge

Material: Calibre de la chapa:

Material | Estilo de cara y relleno | Virtual Studio+ | Medidas

Nombre de propiedad	Valor
Densidad	7,833 g/cm ³
Coefficiente de expansión tér...	0,0000 /C
Conductividad térmica	0,032 kW/m-C
Calor específico	481,000 J/kg-K
Módulo de elasticidad	199947953,000 kPa
Proporción de Poisson	0,29
Límite de fluencia	262000,766 kPa
Tensión de rotura	358527,364 kPa
Elongación	0,00

Descripción
 Calibre de Chapa = , Nombre del material = Acero, Estilo de caras = Acero,
 Estilo de relleno = ANSI32(Acero), Estilo Virtual Studio+ = Acero
 mecanizado